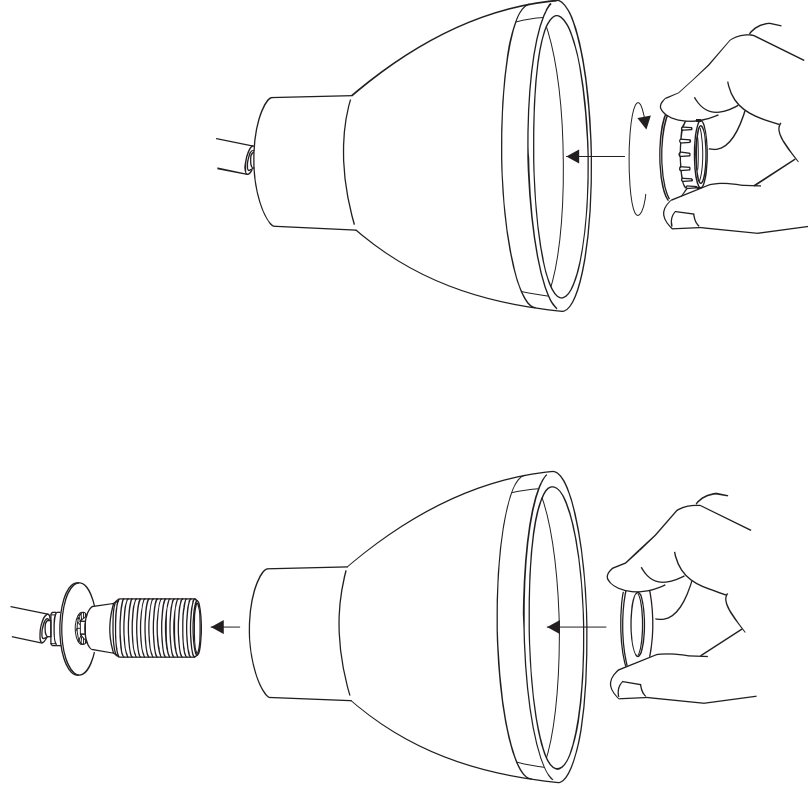


ATTENZIONE ATTENTION ACHTUNG ATTENTION

ART.4402-4403-4404-4422-4423-4424-4428-4429



ATTENZIONE:

INSERIRE IL VETRO E L'ANELLO NEL PORTALAMPADE, DOPO DI CHE' FISSARE IL TUTTO CON LA GHIERA.

ATTENTION:

INSERT THE GLASS AND THE RING INTO THE LAMPHOLDER, AFTER THAT FIX EVERYTHING WITH THE METAL RING.

ATTENTION:

INSERER LE VERRE ET L'ANNEAU SUR LA DOVILLE , APRES FIXER TOUT AVEC LE FRETTÉ.

ACHTUNG:

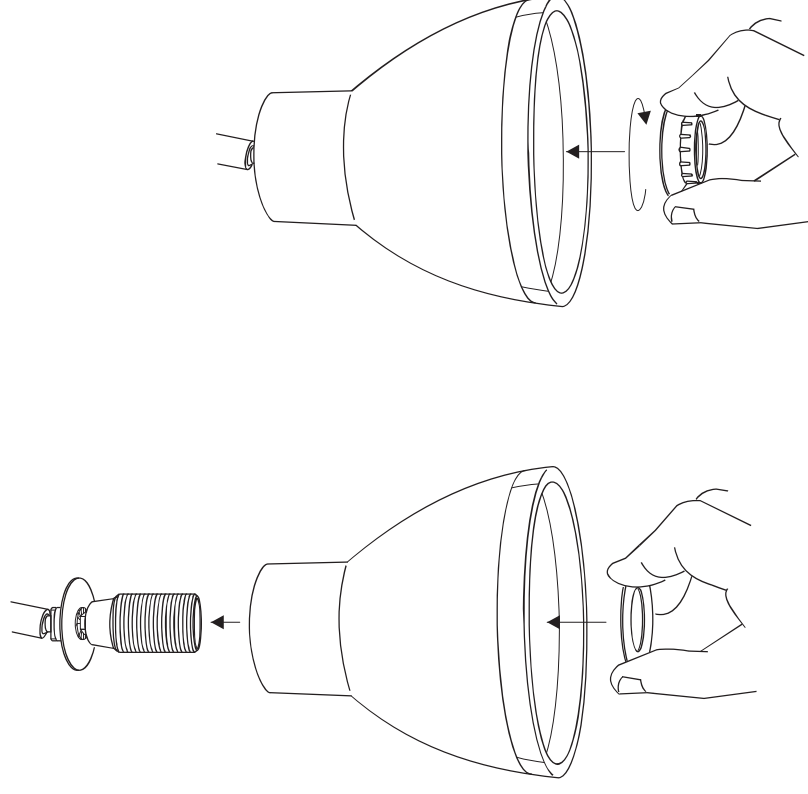
DAS GLAS UND DER RING AN DER FASSUNG MONTIEREN DANACH, ALLES MIT DER NUTMUTTER BEFESTIGEN.

ATENCIÓN:

INTRODUCIR LA TULIPA EN EL ANILLO DEL PORTALAMPARAS, A CONTINUACION FIJAR TODO CON LA TUERCIA

ATTENZIONE ATTENTION ACHTUNG ATTENTION

ART.4402-4403-4404-4422-4423-4424-4428-4429



ATTENZIONE:

INSERIRE IL VETRO E L'ANELLO NEL PORTALAMFADE; DOPO DI CHE' FISSARE IL TUTTO CON LA GHIERA.

ATTENTION:

INSERT THE GLASS AND THE RING INTO THE LAMPHOLDER, AFTER THAT FIX EVERYTHING WITH THE METAL RING.

ATTENTION:

INSERER LE VERRE ET L'ANNEAU SUR LA DOVILLE , APRES FIXER TOUT AVEC LE FRETTÉ.

ACHTUNG:

DAS GLAS UND DER RING AN DER FASSUNG MONTIEREN DANACH, ALLES MIT DER NUTMUTTER BEFESTIGEN.

ATENCIÓN:

INTRODUCIR LA TULIPA EN EL ANILLO DEL PORTALAMPARAS, A CONTINUACION FIJAR TODO CON LA TUERCIA