

CHORUS

GEWISS



12 Vac/dc 3VA max

GW 10 611

GW 12 611

GW 14 611

230 V~ 6VA max

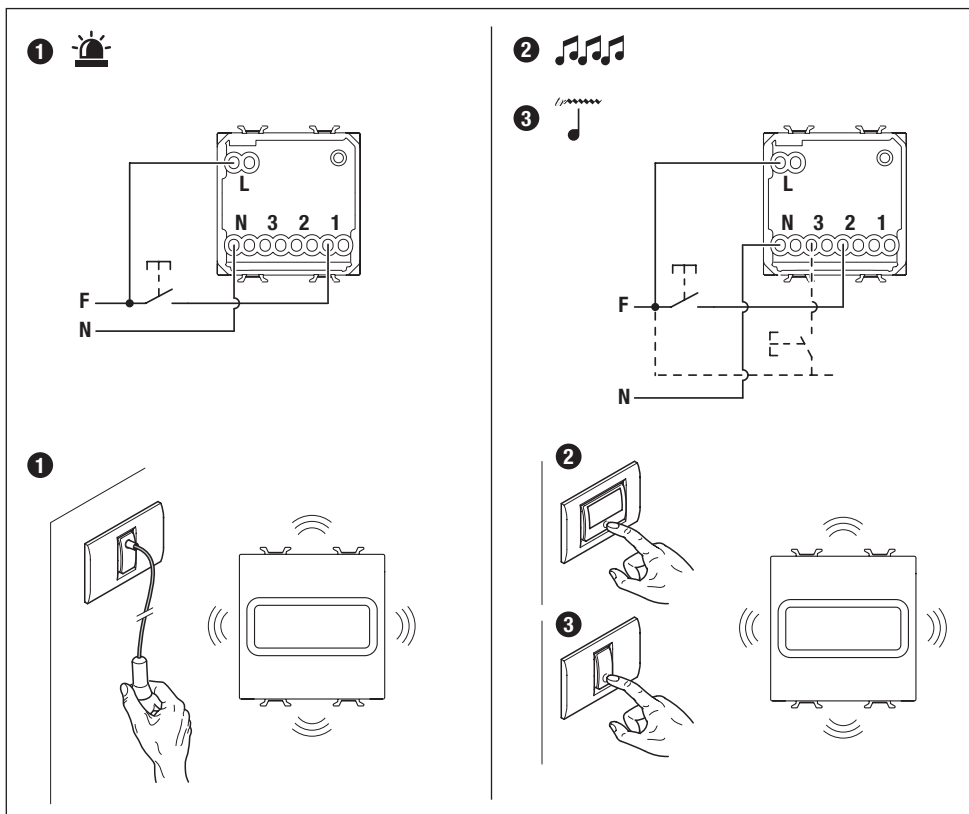
GW 10 612

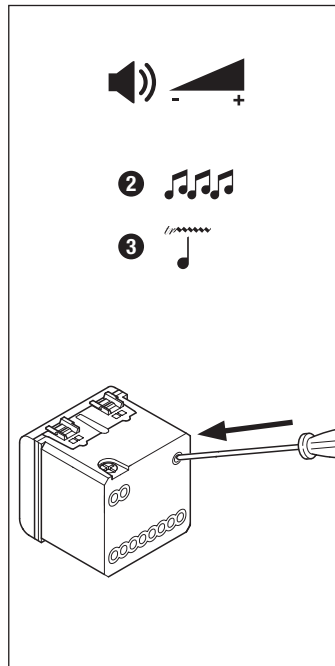
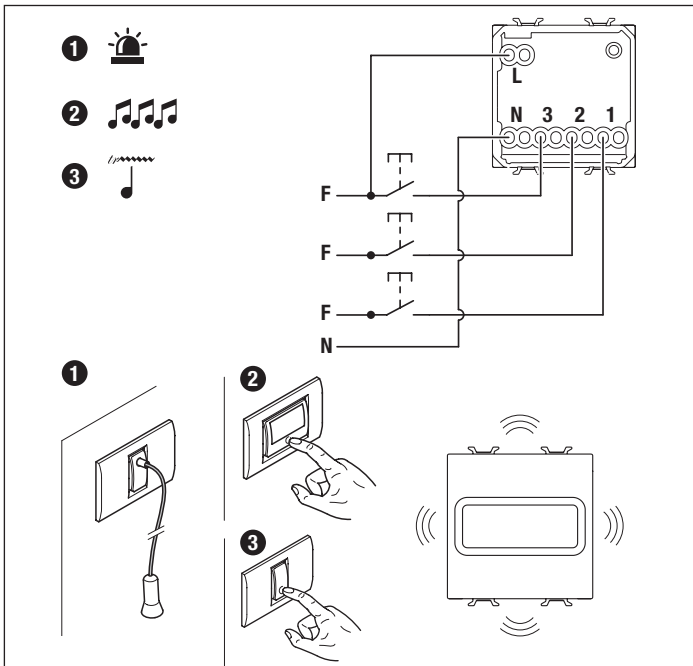
GW 12 612

GW 14 612

CE

	1	2	3
	90 dB 1 mt	75÷90 dB 1 mt	75÷90 dB 1 mt





IT - Il simbolo del cassonetto barrato, ove riportato sull'apparecchiatura o sulla confezione, indica che il prodotto alla fine della propria vita utile deve essere raccolto separatamente dagli altri rifiuti. Al termine dell'utilizzo, l'utente dovrà farsi carico di conferire il prodotto ad un idoneo centro di raccolta differenziata oppure di riconsegnarlo al rivenditore all'atto dell'acquisto di un nuovo prodotto. Presso i rivenditori con superficie di vendita di almeno 400 m² è possibile consegnare gratuitamente, senza obbligo di acquisto, i prodotti da smaltire con dimensioni inferiori a 25 cm. L'adeguata raccolta differenziata per l'arrivo successivo dell'apparecchiatura dimessa al riciclaggio, al trattamento e allo smaltimento ambientalmente compatibile contribuisce ad evitare possibili effetti negativi sull'ambiente e sulla salute e favorisce il riempio e/o riciclo dei materiali di cui è composta l'apparecchiatura. GEWISS partecipa attivamente alle operazioni che favoriscono il corretto riempimento, riciclaggio e recupero delle apparecchiature elettriche ed elettroniche.

AR - إذا كان الجهاز يحمل رمز سلة المهملات المشطوبة من الخارج أو على عوذة التغليف، فهذا يعني وجوب التخلص من المنتج بعيداً عن النفايات العامة بانتهاء عمره التشغيلي. ويجب على المستخدم التوجه بالمنتج لمركز فرز النفايات أو إعادته للتاجر المختص عند شراء جهاز جديد. من الممكن شحن المنتجات اللازم تجميعها مجانباً (دون الإلزام بشراء واحد جديد) وذلك لتجار التجزئة اللذين لديهم مركز بيع لا تقل مساحته عن 400 متر مربع، شريطة أن يكون طول هذه المنتجات أقل 25 سم.

جميع النفايات المصنفة بكفاءة عالية لهدف التخلص من المنتجات المستعملة بطريقة محافظة على البيئة، أو إعادة تدويرها لاحقاً، من شأنه المساهمة في حماية البيئة والأفراد من جراء الأثر السلبية المحتملة، فضلاً عن تخفيف عملية إعادة استخدام مواد التصنيع أو إعادة تدويرها. وتساهم شركة جويس بفعالية في العمليات المنوطة بتكئين الأجهزة الكهربائية والإلكترونية وإعادة استخدامها أو إعادة تدويرها بطريقة صحيحة وسليمة.

BE - Kalni na abstayavannii čij na яго upakowki zmeshchany simbal zakrsljenaga vjadra dla smecja, gta značnyč, što produkt nelya wykładcať razam z inšym agulnym smeccem na kancy termynu wykarystannya. Karystalnik pavinien dastajuča adpravavany produkt u cėntr sarťowki smecja abo wjartca яго pradawcy pry nabyci nowaga produkta. Produkty na užitajaciu mođu bys'paltna (bez abwazajca nabycia nowaga produkta) dastajuča u rozničnyja kramy z ploščaj gandyľaj zaly ne menš za 400m², kali jny maocu pamer menš za 25 cm. Efs'ektywna sar'tawane zbiranne smecja dla ekalagnaj blyščnaj užitajacii adpravavanych przyład dalagačaju pazbežnuč patnacyjnaja admoŭnaga uplywanja na nawalocnye asrodđe i zdarođe ludziej, a takšama stymulujuč paўtorne wykarystanne i/abo p'eraaprawočku budawnyčych mat'aryjalu. GEWISS prymae aktywny ŭdzel u ap'eracjach na prawilnaj užitajacii i paўtornamu wykarystannu abo p'eraaprawočku elektrыčnaga i elektronnaga abstayawannja.

BG - Kogato wvurh izdelieto ili opakowkata mu ima postawen etiket svs zacherknut koš za smet, sled iztičane na eksploatacionna period na izdelieto to trjeba da se otдели ot drugite otпадци. Potrebiteljat trjeba da predađe izlyzoto ot upotreba izdelie v cėntr za razdelno s'birane na otпадци ili da go wzrne na prodavca pri zakupuwane na novo izdelie. Izlyzite ot upotreba izdelia s razmeri pod 25 cm mogat da se predađat b'zplatno (i bez zadeljzanie za pokupka na novo izdelie) na t'rovci na drobno, čisto t'rovovska plošč e ne po-malko ot 400 m². Efs'ekasnata sistema za razdelno s'birane na otпадци i prirodos'obrazno izvezdane ot upotreba na izpolzavani izdelia ili posledačoto im rešiciklirane sposobst'vo za predotvratvane na v'zmožnitate neblagoprotivna v'zdejstvija wvurh okolnata sreda i zdroweto na хората i stimuluirat povtorното izpolzavane na izdeliatia i/ili rešiciklirane na materialite, ot koino te sa izraboteni. Fирмата GEWISS aktivno učastva v meropolitnija za podk'pna na pravilното zapazvane i povtorната upotreba ili rešiciklirane na električesko i elektrono oborudovane.

CS - Pokud se na vybavení či obalu objeví symbol přeškrtnuté popelnice, znamená to, že produkt po uplynutí své životnosti by neměl být likvidován do smíšeného odpadu. Uživatel musí odnést opotřebeny produkt do sběrného dvora nebo jej při nákupu nového odevzdat prodejci. Použité produkty o rozměru menším než 25 cm mohou být bezplatně (bez nutnosti kupovat nový) odevzdány u obchodníků s prodejní plochou větší než 400 m². Správné třídění a ekologická likvidace použitých zařízení nebo jich následná recyklace pomáhají předcházet vzniku potenciálních negativních dopadů na životní prostředí a zdraví osob a podporují opakovaně použitelné nebo recyklovatelné materiály. Společnost GEWISS se aktivně účastní akcí na podporu správné likvidace, opakovaného použití a recyklace elektrického a elektronického zařízení.

DA - Symbolet med den overkrjede skraldespand på apparatet eller på emballagen angiver, at produktet, ved endt levetid, skal bortskaffes separat fra andet affald. Produktet skal overdrages til et bemyndiget affaldsbehandlingscenter eller overdrages til forhandleren i forbindelse med køb af et nyt, tilsvarende produkt. Det er muligt at bortskaffe produkter med dimensioner på under 25 cm, gratis og uden pligt til køb af et nyt, gennem forhandlerne med forretningslokaler på mindst 400 m². En passende bortskaffelse af apparatet til senere genbrug, eller miljømæssig korrekt behandling og demolerer heraf, er medvirkende til at forebygge eventuelle negative påvirkninger på miljø og helbred og fremmer genbrug af de materialer, som apparaturet består af. GEWISS deltager aktivt i handlingerne, som fremmer korrekt genbrug, genvendelse og genvinding af elektriske og elektroniske apparaturer.

DE - Das Symbol der durchgestrichenen Mülltonne auf dem Gerät oder seiner Verpackung weist darauf hin, dass das Produkt am Ende seiner Nutzungsdauer getrennt von den anderen Abfällen zu entsorgen ist. Nach Ende der Nutzungsdauer obliegt es dem Nutzer, das Produkt in einer geeigneten Sammelstelle für getrennte Müllentsorgung zu deponieren oder es dem Händler bei Ankauf eines neuen Produkts zu übergeben. Bei Händlern mit einer Verkaufsfäche von mindestens 400 m² können zu entsorgende Produkte mit Abmessungen unter 25 cm kostenlos und ohne Kaufzwang abgegeben werden. Die angemessene Mülltrennung für das dem Recycling, der Behandlung und der umweltverträglichen Entsorgung zugeführten Gerätes trägt dazu bei, mögliche negative Auswirkungen auf die Umwelt und die Gesundheit zu vermeiden und begünstigt den Wiedereinsatz und/oder das Recyceln der Materialien, aus denen das Gerät besteht. GEWISS beteiligt sich aktiv an den Aktionen für die korrekte Wiederverwendung, das Recycling und die Rückgewinnung von elektrischen und elektronischen Geräten.

EL - Το σύμβολο διαγραμμένου κάδου απορριμμάτων, όπου υπάρχει επάνω στη συσκευή ή στη συσκευασία της, υποδεικνύει ότι το προϊόν στο τέλος της διάρκειας ζωής του πρέπει να συλλέγεται χωριστά από τα υπόλοιπα απορρίμματα. Στο τέλος της χρήσης, ο χρήστης πρέπει να αναλάβει να παραδώσει το προϊόν σε ένα κατάλληλο κέντρο διαχωρισμένων συλλογής ή να το παραδώσει στον αντιπρόσωπο κατά την αγορά ενός νέου προϊόντος. Σε καταστήματα πωλητές με επιφάνεια πωλήσεων τουλάχιστον 400 m² μπορεί να παραδοθεί δωρεάν, χωρίς καμία υποχρέωση για αγορά άλλων προϊόντων, τα προϊόντα για διάθεση, με διαστάσεις μικρότερες από 25 cm. Η επαρκής διαχωρισμένη συλλογή, προκειμένου να ξεκινήσει η επόμενη διαδικασία ανακύκλωσης, επεξεργασίας και περιβαλλοντικά συμβατής διάθεσης της συσκευής, συμβάλλει στην αποφυγή αρνητικών επιπτώσεων για το περιβάλλον και την υγεία και προωθεί την επαναχρησιμοποίηση ή/και ανακύκλωση των υλικών από τα οποία αποτελείται η συσκευή. Η GEWISS συμμετέχει ενεργά σε δραστηριότητες που προώθουν τη σωστή επαναχρησιμοποίηση, την ανακύκλωση και την ανάκτηση των ηλεκτρικών και ηλεκτρονικών συσκευών.



RU - Наличие на приборе или упаковке символа перечеркнутого мусорного бака указывает на том, что отслужившее изделие должно утилизироваться отдельно от обычных бытовых отходов. Пользователь обязан сдать отслужившее изделие в надлежащий пункт раздельной утилизации отходов или передать его в розничную торговую организацию при покупке нового изделия. Розничные точки обслуживания с торговой площадью более 400 м² принимают на утилизацию бесплатно, без обязательств совершения покупки, изделия с размерами до 25 см. Правильная раздельная утилизация приборов с их последующим направлением на вторичную переработку или экологически безопасное захоронение позволяет уменьшить негативные воздействия на окружающую среду и здоровье людей и способствует повторному использованию материалов, из которых сделан прибор. GEWISS принимает активное участие в мероприятиях по обеспечению правильной вторичной переработки и утилизации электрического и электронного оборудования.

SK - Ak sa zariadení alebo obale vyskytne symbol prečiarknutého odpadkového koša, znamená to, že výrobok nesmie byť po ukončení jeho životnosti zahrnutý do iného všeobecného odpadu. Používatelia musia vždy spotrebovaný výrobok do strediska triedeného odpadu alebo ho vrátiť obchodníkovi pri kúpe nového výrobku. Výrobky na znečistenie je možné bezplatne (bez povinnosti akéhokoľvek nového nákupu) vrátiť obchodníkovi s predajnou plochou najmenej 400 m², ak majú menej ako 25 cm. Efektívny zber triedeného odpadu na ekologickú likvidáciu alebo ďalšiu recykláciu použitých zariadení pomáha pri prevencii možných negatívnych dopadov na životné prostredie a zdravie obyvateľstva a podporuje opätovné použitie a/alebo recykláciu konštrukčných materiálov. Spoločnosť GEWISS sa aktívne podieľa na činnostiach, ktoré podporujú správne zúžitkovanie a opätovné použitie alebo recykláciu elektrických a elektronických zariadení.

SL - Če je na opremi ali na embalaži simbol prečrtnanega smetnjaka, to pomeni, da izdelka ob koncu življenjske dobe ni dovoljeno odstraniti skupaj s splošnimi odpadki. Uporabnik mora odlošeni izdelki oddati v center za ločeno zbiranje odpadkov, ali pa ga ob nakupu novega izdelka vrniti trgovcu. Izdelke, ki jih je treba oddati, je mogoče brezplačno (brez obveznosti nakupa) izročiti trgovcu, ki ima vsaj 400 m² prodajnih površin – pod pogojem, da izdelki meri manj kot 25 cm. Učinkovito zbiranje ločenega zbiranja odpadkov za okolju prijazno odstranjenje oslujenih naprav in recikliranje pomagata pri omejevanju negativnega vpliva na okolje in zdravje ljudi, ter spodbujata ponovno uporabo oz. recikliranje surovin. GEWISS aktivno sodeluje pri dejavnostih v podporo pravilnemu zbiranju ter ponovni uporabi oz. recikliranju električne in elektronske opreme.

SV - Symbolen med den överkorsade soptunnan på apparaten eller på förpackningen betyder att produkten vid slutet av dess livslängd ska källsorteras separat från annat avfall. Efter användningen, ska användaren lämna in produkten till ett lämpligt källsorteringscenter eller återlämna den till återförsäljaren där han köper en ny produkt. Hos återförsäljaren ska du minst 400 m² går det att gratis återlämna produkter att källsortera, utan skyldighet att köpa en ny produkt, om de är mindre än 25 cm. En lämplig källsortering av den gamla apparat för återvinning, behandling och miljövänligt bortskaftande bidrar till att undvika potentiella negativa effekter på miljön och hälsorisker och främjar återanvändningen och/eller återvinningen av material som apparaten består av. GEWISS deltar aktivt i åtgärder som främjar en korrekt återanvändning, återvinning och återställning av elektriska och elektroniska apparater.

TR - Ekipman je u skladu s izjavom da se simbol prečiarkanog otpadnog koša, što znači da proizvod nakon završetka svoje životne ciklusa mora biti odvojen od ostalog otpada. Kupci proizvoda moraju uvijek dati potrošeni proizvod u središnje točke odvajanja otpada ili ga vratiti trgovcu pri kupnji novog proizvoda. Proizvode za onečišćenje moguće je uz besplatno (bez obaveze nakupa) izdati trgovcu, koji ima najmanje 400 m² površine prodajnog prostora – pod uvjetom da proizvodi imaju dužinu manju od 25 cm. Učinkovito zbiranje i recikliranje pomoći će smanjenju negativnog utjecaja na okoliš i zdravlje ljudi, te potiču ponovno upotrebu oz. recikliranje sirovina. GEWISS aktivno sudjeluje u aktivnostima u podršku pravilnom zbiranju te ponovnoj uporabi oz. recikliranju električne i elektronske opreme.

ZH - 如果设备或包装上有打叉的垃圾桶符号，则表示产品使用寿命到期后不得与其他普通废品混合处置。用户必须将废旧产品送往垃圾分类中心，或在购买新产品时将废旧产品交还零售商。如果废弃产品的尺寸在25 cm以内，可免费交给销售面积在400 m²以上的零售商（无需购买新设备）。通过高效的垃圾分类收集废旧设备的环保处置或后续循环利用，有助于避免对环境和人类健康造成潜在的不利影响，并鼓励人们反复利用和/或循环利用建筑材料。GEWISS积极投身环保利用电子和电气设备的举措。






IT Seguire le istruzioni e conservarle per la consegna all'utente finale. Evitare qualsiasi uso improprio, manomissioni e modifiche. Rispettare le vigenti norme sugli impianti - **AR** التزم بالارشادات الفنية فيما يتعلق بالتركيبات والتعديلات. تجنب أي سوء استخدام أو عبث أو إجراء تعديلات. تجنب أي استخدام للمنتج لتعديل المواصفات الفنية. تجنب أي تعديل للمواصفات الفنية. تجنب أي تغيير في مكان طابقيتها. اتبع التعليمات واحتفظ بها في مكان آمن


BE Přečtěte si pozorně všechny instrukce a bezpečnostní opatření před instalací a zachovávejte bezpečně pryč od dětí a dětí, aby je mohli používat bezpečně. Dodržujte všechny předpisy týkající se těchto systémů - **DA** Folg anvisningerne og gem dem til videreledning til sluttbruger. Undgå enhver ukorrekt brug og ændringer. Undgå enhver ukorrekt brug og ændringer. Overhold de gældende regler for anlæggene - **DE** Befolgen Sie die Anweisungen und bewahren Sie diese für eine Weitergabe an den Endbenutzer auf. Unsachgemäßer Gebrauch, Manipulationen und Änderungen sind zu vermeiden. Beachten Sie die für die Anlagen geltenden einschlägigen Normen - **EL** Ακολουθήστε τις οδηγίες και φυλάξτε τις για να τις παράχετε στον τελικό χρήστη. Αποφύγετε κάθε ακατάλληλη χρήση, παρεμβάσεις και τροποποιήσεις. Τηρείτε τους ισχύοντες κανονισμούς στις εγκαταστάσεις - **EN** Follow the instructions and keep them safe for delivery to the end user. Avoid any misuse, tampering and modifications. Comply with the current regulations regarding the systems - **ES** Respetar las instrucciones y conservárlas para la entrega al usuario final. Evitar todo uso impropio, alteraciones y modificaciones. Respetar las normas vigentes sobre las instalaciones. Evitar que los hijos jueguen con ellas - **ET** Järgige juhiseid ja hoidke need lõppkasutaja tarvis ohutusi kohas. Vältige väärkasutust, ümberõigetamist ja muudatusi. Järgige süsteemide kohta kehtivaid määrsi - **FI** Noudata ohjeita ja säilytä ne laitteiden lopputyöskäytäjälle luovuttamista varten. Vältä virheellistä käyttöä, laitteiston peukaloitinta ja muutosten tekemistä siihen. Noudata laitteistoja koskevia voimassa olevia säännöksiä - **FR** Observer les consignes et les conserver pour la livraison à l'utilisateur final. Éviter tout usage impropre, interventions illicites et modifications. Respecter les normes en vigueur sur les installations - **GA** Lean na treochra agus coinneigh sáchbhaile iad ar mhaithle le bheith curtha ar aghaidh chuig an úsáideoir deiridh. Ná déan iad a mí-úsáid, cur isteach orthu ná iad a mhodhnú. Cloigh leis na rialacháin atá i bhfeidhlim faoi láthair maidir leis na córais - **HR** Sljedite upute i čuvajte ih na sigurnom kako biste im mogli isporučiti krajnjem korisniku. Izbjegavajte nepravilan način upotrebe, neovlašteno mijenjanje i izmjene. Pridržavajte se trenutnao važećih propisa po pitanju sustava - **HU** Kövesse az utasításokat és őrítze meg azokat a végfelhasználónak történő átadásig. Kerülje a helytelen használatot, a változtatásokat és módosításokat. A rendszerre vonatkozó érvényben lévő szabályozásokkal összhangban járjon el. - **KK** Нукундуларды орындыангы жэне оны тулку пайдаланушыга жеткизу үшүн кайнысы жерде сактаңыз. Кез келген дүрыс пайдаланбауға, жасанды көшirmесин жасауға жэне кұрылымдын өзгертуге жол бермеңиз. Жүйелерге қатысты ағымдағы ережелерді ұстаныңыз - **LT** Laikytis instrukcijų ir pasidėklėti jas saugojimo vietoje, kad galėtumėte perduoti galutiniam naudotojui. Venkite netinkamo naudojimo, neleistinų pakeitimų ir modifikacijų. Laikytis galiojančių taisyklių, susijusių su sistemomis - **LV** Nemiet vēl instrukcijas un saglabāiet tās, lai nodotu tās gala lietotājam. Izvairieties no jebkādas ļaunprātīgas izmantošanas, viltošanas un modifikācijas. Pārliecinieties, ka saskaņā ar spēkā esošajiem noteikumiem, kas attiecas uz šo sistēmu - **MT** Segwi l-Istruzzjonijiet u zommhom sikuri ghall-kunsinna lill-utent aħhari. Evita kwalunkwe użu hazin, tbaħghis u modifika. Kun konformi mar-regolamenti attwali fir-rigward tas-sistemi - **NL** Volg de instructies en bewaar ze voor de aflevering aan de eindklant. Vermijd elk oneigenlijk gebruik, gesleutel en wijzigingen. Neem de bestaande normen op de installaties in acht - **NO** Folg instruksene og oppbevar de for å overlevere de til sluttbrukeren. Unngå uegnet bruk, tuklinger eller endringer. Respekter normene som gjelder for anleggene - **PL** Postępowac zgodnie z instrukcjami i przechowywac je zgodnie z zasadami bezpieczeñstwa w celu dostarczenia do uzytkownika koñcowego. Nie dopuszczaj do uzycia niezgodnego z przeznaczeniem, naruszenia ani wprowadzenia zmian. Przestrzegac przepisów obowiążujacych obecnie w odniesieniu do systemów - **PT** Siga as instruções e guarde-as para entrega ao utilizador final. Evite qualquer uso indevido, violações e modificações. Cumpra com os regulamentos em vigor em matéria de sistemas - **RO** Respectați instrucțiunile și păstrați-le într-un loc sigur pentru a le putea înmâna în stare nealterată utilizatorului final. Evitați utilizarea necorespunzătoare și efectuarea de modificări. Respectați regulamentele în vigoare privind sistemele - **RU** Соблюдайте требования инструкции, сохраняйте инструкцию для ее передачи конечному потребителю. Не допускайте ненадлежащего использования, вмешательства и изменений конструкции. Соблюдайте действующие правила эксплуатации электроустановок - **SK** Postupujte podľa instrukcií a uschowajte ich na účel dodávky koncovému používateľovi. Vyvarujte sa akýchkoľvek nesprávneho použitia, neobornej manipulácie a úprav. Dodržujte aktuálne platné predpisy týkajúce sa týchto systémov - **SL** Upoštevajte navodila in jih skrbno hranite, da jih boste lahko predali končnemu uporabniku. Izogibajte se napacni uporabi, ponarejanju in kakršnim koli spremembam. Upoštevajte veljavne predpise o sistemih - **SV** Följ instruktionerna och förvara dem för överlämning till slutanvändaren. Undvik all slags olämplig användning, manipulering och ändringar. Respektera gällande lagstiftning för systemen - **TR** Talimatları takip edin ve son kullanıcaya teslim etmek üzere güvenli bir şekilde saklayın. Herhangi bir hatalı kullanımdan, kurulumaktan ve deęişiklikler yapmaktan kaçının. Sistemlere ilişkin yürürlükteki düzenlemelere uyun - **ZH** 遵循相关指示，并将其安全交付至最终用户手中。避免任何误用、篡改和修改。符合现行的系统相关规定

Punto di contatto indicato in adempimento ai fini delle direttive e regolamenti UE applicabili:
Contact details according to the relevant European Directives and Regulations:

GEWISS S.p.A. Via A.Volta, 1 IT-24069 Cenate Sotto (BG) Italy Tel: +39 035 946 111 E-mail: qualitymarks@gewiss.com



+39 035 946 111
 8.30 - 12.30 / 14.00 - 18.00
 lunedì - venerdì - monday - friday


+39 035 946 260
 24h


@ sat@gewiss.com
www.gewiss.com

